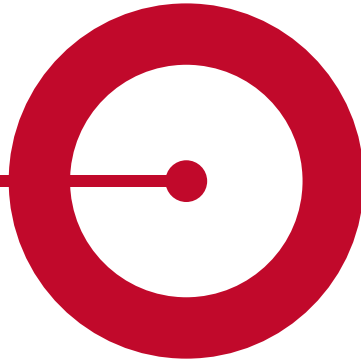


LJM

LIND JENSEN  
BIORECO



DK

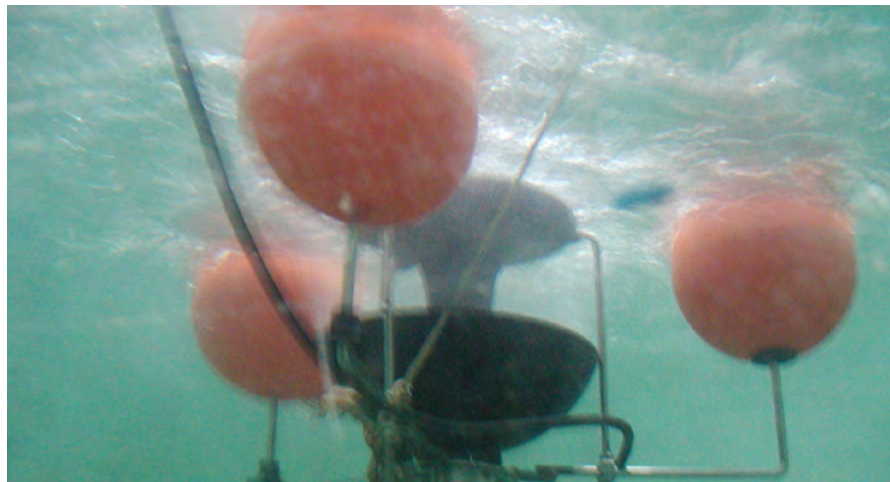
# Effektiv iltning af søer og vandløb

## Processen

BioReco er en maskine, som med et meget lavt energiforbrug, forsyner vand med luft/ilt. Denne proces er en meget effektiv måde til at forbedre vandkvaliteten i en for næringsrig sø, eller i det hele taget at sikre gode biologiske forhold i søer og vandløb.

BioReco frembringer mikroskopiske bobler, som ikke straks stiger til overfladen, men derimod langsomt breder sig rundt i omgivelserne.

Ilten fordeler sig fra top til bund, uanset springlag, og kan registreres op til et hundrede meter væk fra maskinen.



Har man en sø med bundslam, så vil ilten fra maskinen have stor indflydelse på kompostering af slamlaget. Efterhånden som komposteringsprocessen kører, vil der blive mere og mere ilt til rådighed for organismer og dyr, som vil starte nedbrydning af alger og planterester. På denne måde vil der blive tilført mere lys til søbunden og derved skabe betingelser for, at bundplanter kan udvikle sig positivt.

Til søer med – ildelugtende slam, algesuppe, ingen sigtbarhed eller iltsvind, kan BioReco være et godt alternativ til at løse opgaven.

Til vandløb, rensesystemer, procesvand m.v., som kræver iltning af vand, vil BioReco være en god løsning, da den i de fleste tilfælde vil kunne passes ind i systemet og processen.

BioReco kan anvendes gang på gang og er let at flytte. Den er produceret af langtidsholdbare materialer.



## Gudme sø

**Den biologiske cyklus er hjulpet på vej med BioReco mikrobobleteknologi.**

Gudme Sø er blevet genoprettet fra at være en sø med slam på bunden og med meget stor algeforekomst. Udviklingen i søens vand forårsagede bl.a.. fiskedød og krævede en hurtig redningsplan for at genskabe balance.

Den biologiske cyklus er hjulpet på vej med BioReco mikrobobleteknologi.

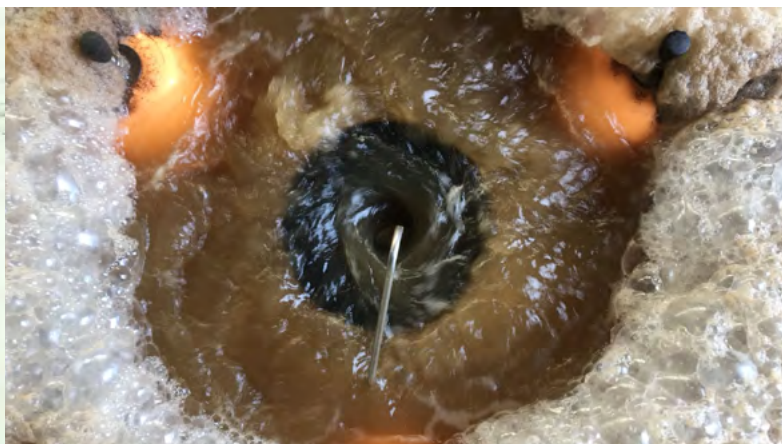
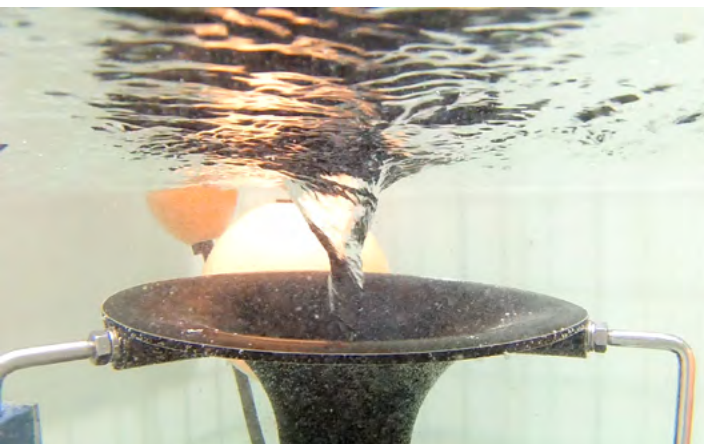
Søen har i dag et rigt dyreliv og den gode proces er genetableret.



# Genopret søers biologiske cyklus med BioReco

## Specifikationer

- Motorspecifikationer i henhold til EN60034
- Neddykket 230V elmotor
- Forsyningsspænding fra 200V til 240V, fra 48Hz til 63Hz
- Kaplingsklasse IP 58 efter IEC 34-5
- Omgivelsestemperatur max. 40 ° C.
- Alle ydre metaldele er udført i rustfri syrefast stål
- Motorvikling klasse F
- Forbindelseskabel 20 m eller efter ønske
- 2 mekaniske akseltætninger og oliekommer
- Lækagekontrol
- Programmérbar digital ur



*BioReco anvendt til at lave kompost te i en 1000 liters beholder.*



## Optimer dit fiskeopdræt med BioReco

### BioReco skaber optimale vækstbetingelser og gode leveforhold.

Fiskeopdræt kræver gode betingelser for både æg og udklækket yngel.

Fodring af fiskeyngel kræver tilførsel af ilt til vandet og med BioReco kan vandet tilføres så meget ilt i form af mikrobobler, at fiskeyngel kan fodres optimalt.

**Klar til at levere**

---

det rigtige produkt, i den rigtige kvalitet, til den rigtige pris og til den aftalte leveringstid – lokalt og globalt.



Lind Jensens Maskinfabrik A/S  
Kroghusvej 7, Højmark  
DK-6940 Lem St.  
Denmark  
Phone: +45 97 34 32 00  
Fax: +45 96 74 42 96  
E-mail: [ljm@ljm.dk](mailto:ljm@ljm.dk)  
Homepage: [www.ljm.dk](http://www.ljm.dk)